



새로운 변화 모두가 행복한 산청

산청군 카카오톡 채널

Ch

# 한눈에 보는 산청군 청년정책 모음ZIP

기타분야 

문화 · 교육분야 

주거 · 복지분야 

일자리분야 

2025년 새롭게 시작하는 사업 

참여 · 권리분야





# 2025년 새롭게 시작하는 사업

## 01. 청년주택 임차보증금 이차지원

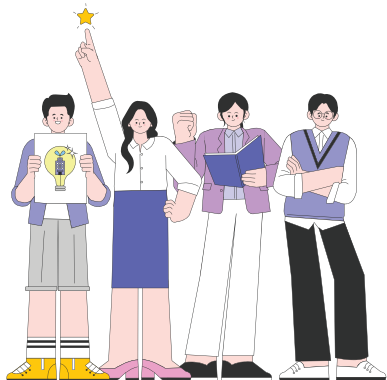
- 지원대상 : 관내 주민등록이 되어있는 무주택 청년
- 지원내용 : 전세자금 대출잔액 5천만원 한도의 이자 3%를 연 최대 150만원 지원
- 신청방법 : 주소지 읍·면사무소 방문 또는 온라인(경남바로서비스) 신청
- 문의사항 : 전략사업담당관 인구정책담당 ☎ 055)970-8973

## 02. 청년 자격증 응시료 지원

- 지원대상 : 관내 6개월 이상 주소를 두고 거주하는 청년
- 지원내용 : 기술(전문)자격시험 응시료 최대 20만원 연1회 지원
- 신청방법 : 주소지 읍·면사무소 방문 신청
- 문의사항 : 전략사업담당관 인구정책담당 ☎ 055)970-8973

## 03. 청년 일경험 지원사업

- 지원대상 : 근로자 수 5인 이상 기업 및 미취업 청년
- 지원내용 : 3개월 과정 기업 체험을 통한 일경험 지원
- 문의사항 : 경제교통과 일자리창출담당 ☎ 055)970-6812



# 참여 · 권리분야

## 01. 산청 청년정책협의체 운영지원

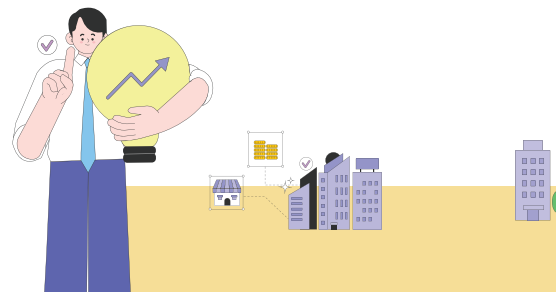
- 지원대상 : 산청 청년 협의체 회원
- 지원내용 : 청년정책 관련 의제 발굴·제안, 타시군 청년단체와 협력·교류 등
- 문의사항 : 전략사업담당관 인구정책담당 ☎ 055)970-8972

## 02. 청년예술 동아리 지원

- 지원대상 : 산청군 활동 청년동아리
- 지원내용 : 청년예술동아리 행사 및 공연활동 등 지원
- 문의사항 : 문화체육과 문화예술담당 ☎ 055)970-6405

## 03. 산청군 4-H 연합회 지원

- 지원대상 : 산청군 4-H 연합회 회원
- 지원내용 : 연합회 현장견학 및 교육운영 등 지원
- 문의사항 : 농업진흥과 농업육성담당 ☎ 055)970-7903





# 일자리 분야

한눈에 보는  
산청군 청년정책 모음ZIP

## 01. 산림경영기능인 양성 교육

- 지원대상 : 산청군에 주소를 둔 19세이상~64세 이하 미취업자
- 지원내용 : 산림경영기능인 합숙 교육
- 문의사항 : 경제교통과 일자리창출담당 ☎ 055)970-6812

## 02. 청년농업인 취농직불제

- 지원대상 : 40세이상~50세 미만 독립경영 5년이하 청년농업인
- 지원내용 : 영농 및 일반가계자금 지원 \*1인당 월 100만원 최대 12개월
- 신청방법 : 농축산과 방문 신청
- 문의사항 : 농축산과 전원농촌담당 ☎ 055)970-7852

## 03. 청년농업인 영농정착 지원

- 지원대상 : 18세 이상~40세 미만 독립경영예정자 및 독립경영 3년 이하인 자
- 지원내용 : 정착지원금 지원  
\* 1년차 월110만원, 2년차 월100만원, 3년차 월90만원
- 신청방법 : 농림사업정보시스템에서 직접신청
- 문의사항 : 농축산과 전원농촌담당 ☎ 055)970-7852

## 04. 청년후계농 농지 임대료 지원

- 지원대상 : 18세 이상~50세 미만 도내 청년 후계농 중 우선지원순
- 지원내용 : 한국농어촌공사(농지은행사업)를 통해 농지 임대차 계약시 임대료 일부 지원  
\* 기관임대차(보조80%), 개인임대차(보조50%) 1인 연 5백만원 한도
- 신청방법 : 주소지 읍·면사무소 방문 신청
- 문의사항 : 농축산과 전원농촌담당 ☎ 055)970-7852

## 05. 청년 4-H회 과학영농 지원

- 지원대상 : 산청군 4-H 회원
- 지원내용 : 기반시설 및 기자재 등 지원
- 신청방법 : 주소지 읍·면사무소 방문 신청
- 문의사항 : 농업진흥과 농업육성담당 ☎ 055)970-7903

## 06. 청년 4-H회 경쟁력 강화 지원

- 지원대상 : 산청군 4-H 회원
- 지원내용 : 고부가가치 농업 생산을 위한 기반시설 및 기자재 지원
- 신청방법 : 주소지 읍·면사무소 방문 신청
- 문의사항 : 농업진흥과 농업육성담당 ☎ 055)970-7903

## 07. 차세대 농업인 성공모델 육성지원

- 지원대상 : 40세 이하 독립경영 청년농업인으로 영농경력 2년 이상인 자
- 지원내용 : 신기술, 영농현장에서 축적·검증한 기술 등을 적용하여 구체화할 수 있는 영농기반 시설 및 장비 구축 지원
- 신청방법 : 주소지 읍·면사무소 방문 신청
- 문의사항 : 농업진흥과 농업육성담당 ☎ 055)970-7903

## 08. 기업근로자 전입지원

- 지원대상 : 타시군에 1년이상 주민등록 되어있다가 관내에 주민등록을 하고 1년 이상 계속해서 주민등록을 두고 거주하는 관내 기업체 (공장등록된)의 근로자
- 지원내용 : 1인 30만원 지원
- 신청방법 : 주소지 읍·면사무소 방문 신청
- 문의사항 : 전락사업담당관 인구정책담당 ☎ 055)970-8973



# 주거 · 복지분야

한눈에 보는  
산청군 청년정책 모음ZIP

## 01. 청년 결혼장려금 지원

- **지원대상** : 19세 이상~49세 이하의 결혼당사자 중 1명 이상이 혼인신고일 현재 6개월 이상 관내에 주민등록을 하고 혼인신고 후 부부 모두 관내 주민등록을 두고 계속 거주하는 경우  
\* 다문화 가정의 경우 다른 법령이나 그 밖의 방법으로 결혼장려금을 지원 받지 않은 당사자로 국적 취득 후 주민등록을 한 경우 신청 가능
- **지원내용** : 총400만원 지급(신청시 100만원 지급 후 3년간 분할지급)
- **신청방법** : 주소지 읍·면사무소 방문 신청
- **문의사항** : 전략사업담당관 인구정책담당 ☎ 055)970-8973

## 02. 청년 주거자금 대출이자 지원

- **지원대상** : 관내 3개월 이상 주소를 둔 19세이상~45세이하 청년 (신혼부부, 출산가정, 전입세대)  
- 기준 중위소득 180%이하(건강보험료 본인부담금 기준)  
- 관내 소재 전용면적 85㎡ 이하 주택
- **지원내용** : 주거자금(신축, 구입, 임차) 대출잔액의 1.5%이내  
\* 최대 신혼부부 1,000천원, 출산가정 1,500천원, 전입세대 500천원
- **신청방법** : 주소지 읍·면사무소 방문 신청
- **문의사항** : 전략사업담당관 인구정책담당 ☎ 055)970-8973

## 03. 청년 월세 한시특별지원

- **지원대상** : 관내 주민등록 되어있으며 19세이상~34세이하 부모님과 별도거주하는 무주택자  
\* (원가구)기준 중위소득 100%이하&(청년독립가구)기준 중위소득 60%이하
- **지원내용** : 12개월간 월 최대 20만원 지원
- **신청방법** : 주소지 읍·면사무소 또는 온라인(복지로) 신청
- **문의사항** : 전략사업담당관 인구정책담당 ☎ 055)970-8973

## 04. 청년 월세 지원

- **지원대상** : 관내 주민등록 되어있으며 19세이상~49세이하 부모님과 별도거주하고 임차보증금 1억+월세 60만원 이하 주택에 거주하는 무주택세대주  
\* 청년본인소득(가구당) 기준중위소득 60%초과 150%이하
- **지원내용** : 10개월간 월 최대 15만원 지원
- **신청방법** : 주소지 읍·면사무소 방문 또는 온라인(경남바로서비스) 신청
- **문의사항** : 전략사업담당관 인구정책담당 ☎ 055)970-8973

## 05. 청년내일저축계좌

- **지원대상** - 차상위이하 : 일하는 생계·주거·교육·차상위 가구의 청년 (15세이상 39세이하)  
- 차상위초과 : 일하는 기준중위소득 50%초과 100%이하 가구의 청년 (19세이상 34세이하)  
\* 자립역량교육 이수 및 자금사용계획서 제출 필수
- **지원내용** : 본인 월 10만원 이상 저축+이자+정부지원금  
- 차상위이하 : 매월 10만원 저축시 정부 추가지원금 30만원  
- 차상위초과 : 매월 10만원 저축시 정부 추가지원금 10만원
- **신청방법** : 주소지 읍·면사무소 방문 신청
- **문의사항** : 복지정책과 기초생활담당 ☎ 055)970-6523

## 06. 모다드림 청년통장 지원

- **지원대상** : 도내 거주 및 재직(창업) 중인 39세 이하 청년  
\* 총급여 3,240만원(월평균 270만원) 가구 기준중위소득 130% 이하
- **지원내용** : 청년·도·시군이 매월 40만원 적립 후 2년 만기 시 청년 지원금 지급  
\*청년20, 도10, 군10/매월
- **신청방법** : 모다드림 청년통장 누리집 접수(www.modadream.kr)
- **문의사항** : 경제교통과 일자리창출담당 ☎ 055)970-6812

## 07. 건립중인 주거시설 현황

사업명	산엔청 청년 베이스캠프	금서 워라벨-UP근로자 기숙사
		
위치	산청군 산청읍 지리 341	산청군 금서면 매촌리 1327-4
공간 구성	청년공유공간(복카페 등), 원룸공간 14실	기숙사 28실, 관리실, 세탁실 등





# 문화 · 교육분야

한눈에 보는  
산청군 청년정책 모음ZIP

## 01. 청년 문화·예술 활동 공간 지원

- 지원대상 : 산청군 청년 예술가
- 지원내용 : 청년 문화·예술 활동 공간 지원
- 문의사항 : 문화체육과 문화예술담당 ☎ 055)970-6405

## 02. 청년예술 동아리 지원

- 지원대상 : 산청군 활동 청년동아리
- 지원내용 : 청년예술동아리 행사 및 공연활동 지원
- 문의사항 : 문화체육과 문화예술담당 ☎ 055)970-6405

## 03. 청년4-H회 교육운영 지원

- 지원대상 : 청년4-H회
- 지원내용 : 청년4-H회 미래농업 대응 과제교육, 영농 연구과제 수행지원
- 문의사항 : 농업진흥과 농업육성담당 ☎ 055)970-7903

## 04. 청년4-H회 과제교육 지원

- 지원대상 : 청년4-H회
- 지원내용 : 청년4-H회 자율학습모임, 지역토론회, 농업경영능력 배양 등을 통한 차세대 전문농업인 육성
- 문의사항 : 농업진흥과 농업육성담당 ☎ 055)970-7903

## 05. 청년 발달장애인 난타교실 「Dream을 두드림」

- 지원대상 : 청년 발달장애인
- 지원내용 : 맞춤형 난타교실 운영, 지역사회 활동기회 마련 등
- 문의사항 : 행정과 평생교육담당 ☎ 055)970-6124

## 06. 청년농업인 품목 네트워크 활성화 시범사업

- 지원대상 : 청년 농업인
- 지원내용 : 청년농업인 품목별 학습 멘토링 교육 및 우수사례 벤치마킹 등 지원
- 문의사항 : 농업진흥과 농업육성담당 ☎ 055)970-7903

## 07. 스마트팜 청년창업 교육시설 운영

- 지원대상 : 청년 농업인 및 스마트팜 적용가능한 청년농업인
- 지원내용 : 스마트팜 이론, 실습 및 현장교육, 성적우수자 국외연수 등
- 문의사항 : 농업진흥과 농업육성담당 ☎ 055)970-7902

## 08. 청년문화예술패스 지원

- 지원대상 : 군내 19세 청년(2005년생)
- 지원내용 : 1인당 연 10~15만원 공연·전시 관람비 지원
- 문의사항 : 문화체육과 문화예술담당 ☎ 055)970-6405





# 기타 분야

## 01. 산청군 투자유치 보조금

- **지원대상**
  - 국내기업 지원
    - ① 관내로 이전 또는 관내에 창업하는 기업
    - ② 투자금액 30억원 이상이거나 신규 상시고용인원 30명 이상
  - 외국인 투자기업 지원 : 외국인 투자비율이 1/3이상이거나 외국인이 제1대 주주인 경우
  - 대규모 투자기업 지원 : 투자금액이 500억원 이상이거나 고용인원 100명 이상

• **지원내용**

구분		입지보조금	이전보조금	고용보조금	시설보조금	교육훈련 보조금
지 원 내 용	국내 기업	공장입지 기준면적 범위 내 분양가 20%이내	10억원 초과 이전 가액의 1%이내	10명 초과인원 1명당 30만원	50억원 초과 설비금액의 2%이내	-
	외국인 투자기업	분양가 50%이내	-	초과인원 1명당 30만원 (2억원 이내)	50억원 초과 설비금액의 2%이내	6월의 범위 내 1인당 월 50만원 (2억원 이내)

- **신청방법** : 사업계획서 제출
- **문의사항** : 전략사업담당관 투자유치담당 ☎ 055)970-8963

## 02. 지방투자촉진보조금

- **지원대상**
  - 신설·증설의 경우 :  
제조업, 정보통신산업, 지식서비스산업을 영위(일부업종제외)하는 법인 중
    - ① 국내에 연속으로 1년이상 사업을 영위할 것
    - ② 기존 사업의 확장 또는 기존 사업과 밀접하게 연관된 사업일 것
    - ③ 기존 사업장의 상시고용 인원이 10명 이상일 것
  - 수도권기업 이전의 경우 :  
제조업, 정보통신산업, 지식서비스산업을 영위(일부업종제외)하는 법인 중
    - ① 수도권 과밀억제권역에 1년이상 공장시설 갖추고 사업을 하거나 1년 이상  
계속하여 본사, 연구소 등을 둔 법인일 것
    - ② 기존사업장 상시고용 인원이 10명 이상일 것

## 02. 지방투자촉진보조금

• **지원내용**

구분	지원비율		
	대기업	중견기업	중소기업
설비보조금 (지역특성화업종 미해당)	설비투자금액의 9%이내	설비투자금액의 12%이내	설비투자금액의 15%이내
설비보조금 (지역특성화업종 해당)	설비투자금액의 12%이내	설비투자금액의 17%이내	설비투자금액의 25%이내

- **신청방법** : 사업계획서 제출
- **문의사항** : 전략사업담당관 투자유치담당 ☎ 055)970-8963

## 03. 기업투자 촉진지구 보조금

- **지원대상**
  - ① 기업투자촉진지구 내 부지매입 또는 임대계약을 체결한 기업일 것
  - ② 도외 소재 기업이 사업장을 도내로 이전하거나 기업이 사업장을 새로 신설 또는  
증설하는 경우
  - ③ 도내의 사업장을 도내로 이전하는 경우가 아닐것

• **지원내용**

구분	입지보조금	고용보조금	교육훈련보조금	설비보조금	이전보조금
지원 내용	공장입지 기준 면적 범위 내 분양가 70%이내 지원	10명 초과 1인당 월 100만원 12개월	(내국인) 10명 초과 1인당 월 100만원, 12개월 이내	20억 초과 설비금액의 10% 이내	5억원 초과 이전 설비 가액의 10% 이내

- **신청방법** : 사업계획서 제출
- **문의사항** : 전략사업담당관 투자유치담당 ☎ 055)970-8963



# 2025 **신꺄** 방문의 해

◉ 경남 산청군 산청읍 산엔청로 1

대표 문의전화

전략사업담당관 인구정책담당 055)970-8971-3